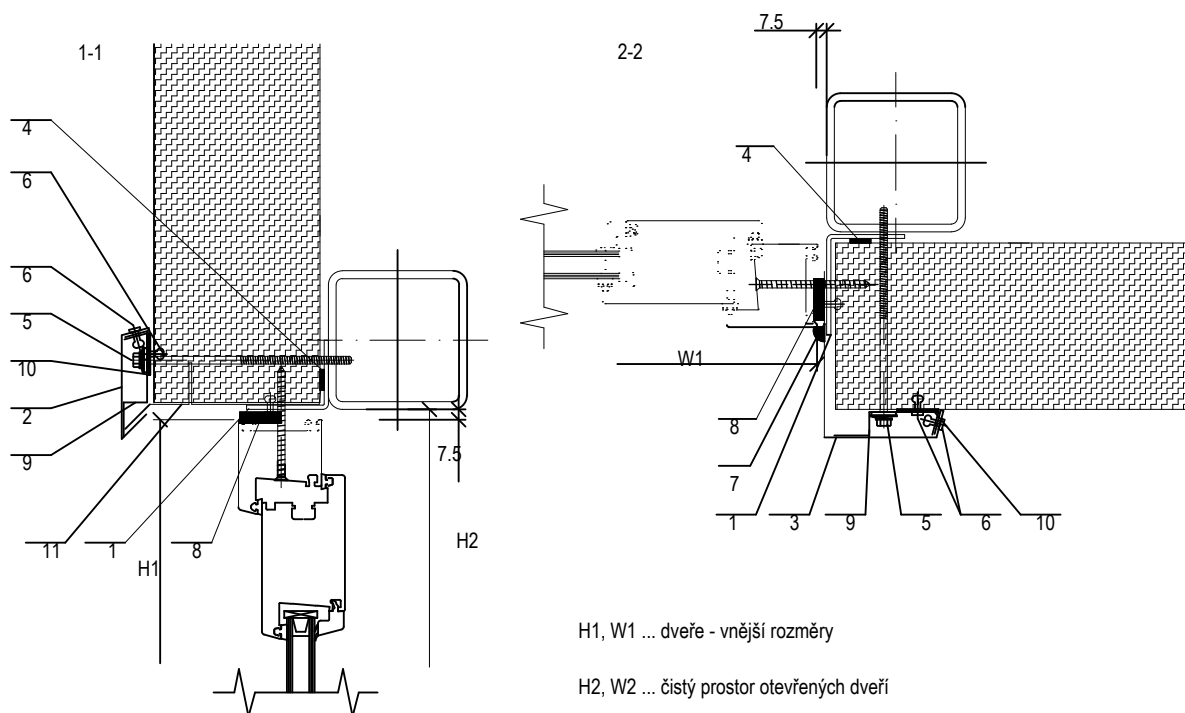


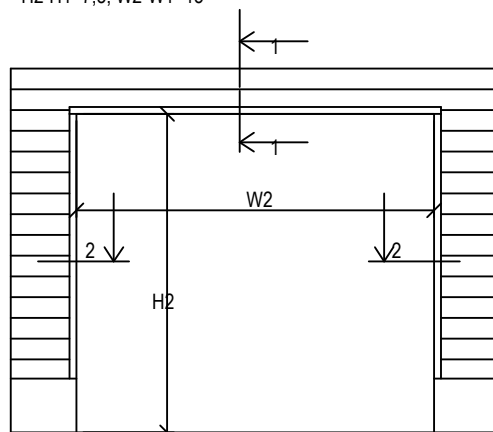
OSAZENÍ DVEŘÍ V LÍCI FASÁDY



H1, W1 ... dveře - vnější rozměry

H2, W2 ... čistý prostor otevřených dveří

$H2 - H1 = 7,5$; $W2 - W1 = 15$



POZICE	POPIS
1	VÝZTUŽ OTVORU
2	MASKA OKAPNIČKY (28/K)
3	OSTĚNÍ (26/K)
4	TĚSNÍCÍ PÁSKA
5	SAMOŘEZNÝ ŠROUB
6	SLEPÝ KOVOVÝ NÝT
7	TĚSNÍCÍ TMEL
8	TĚSNÍCÍ PÁSKA
9	NOSNÝ PRVEK (26/K) (28/K)
10	TĚSNÍCÍ PÁSKA
11	HORNÍ OKAPNIČKA (27/K)